



CAMPO & TIERRA

DEL JERTE

**EL SABOR DEL NORTE DE
EXTREMADURA**

CAMPO & TIERRA

DEL JERTE

QUIENES SOMOS

CAMPO Y TIERRA DEL JERTE S.A. nace en el año 2005, como una empresa familiar dedicada a la actividad hortofrutícola.

La compañía es un **referente nacional y europeo en el mundo de la cereza** por su tecnología y por contar con la mayor producción propia de cerezas en el continente.

Su actividad es el cultivo, procesado y comercialización de fruta y otros productos de alta calidad.



NUESTRA VISIÓN

Vivimos con **pasión** nuestro trabajo y estamos Seguros del valor de la **auténtica calidad**.

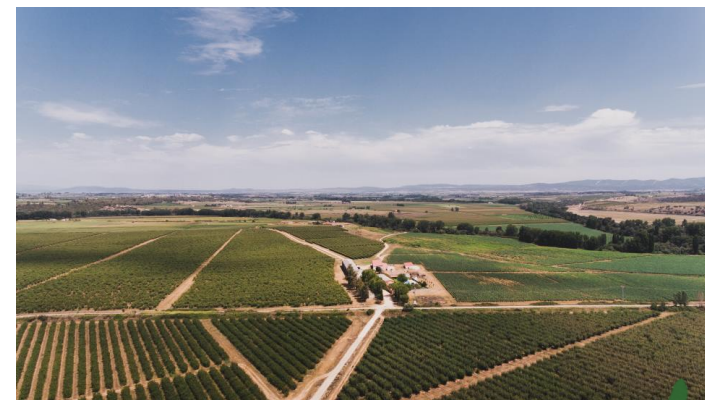
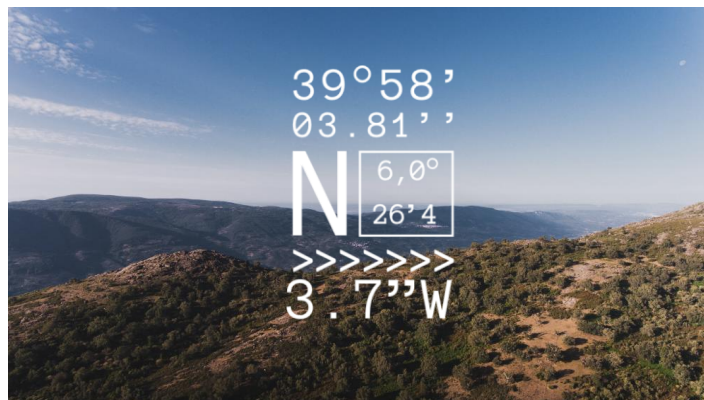
Queremos potenciar el **consumo asequible y sostenible** de nuestros productos, ofreciendo productos saludables, **nutritivos y de gran calidad** a lo largo de todo el año.



NUESTRAS FINCAS

CAMPO Y TIERRA DEL JERTE S.A. cuenta actualmente con más de 460 hectáreas de producción propia y otras 350 más de productores profesionales asociados que comparten la forma de entender la agricultura, así como nuestra relación con los consumidores para garantizar la mejor calidad, seguridad y sabor de nuestros productos.

El crecimiento de producción es continuo, con fincas jóvenes que cada año aportan más y más fruta al esquema productivo de variedades cuidadosamente elegidas. Aplica de manera sostenible las últimas tecnologías agrícolas respetando la salud de las personas, el medio ambiente y la biodiversidad.



NUESTRO EQUIPO

Campo y Tierra es la **empresa que más empleo genera en el Norte de Extremadura**, y una de las mayores de la provincia de Cáceres. Actualmente contamos con una plantilla global de más de 500 personas. **Representando la plantilla fija el 32% de la plantilla media total.**

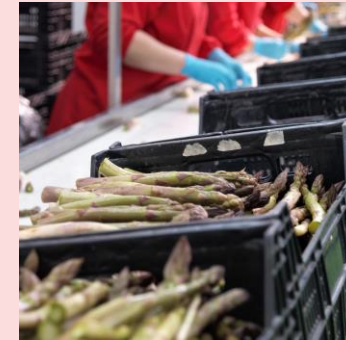
EQUIPO
ESPECIALIZADO



+500
EMPLEADOS



DIVERSIDAD
DE TALENTO



PLANTILLA
PARITARIA



En Campo y Tierra **fomentamos la igualdad entre hombres y mujeres** en todos los ámbitos, incluidos el acceso al empleo, la progresión en la carrera profesional, la conciliación de la vida laboral y la vida privada y la promoción de igual remuneración por igual trabajo.

NUESTROS PRODUCTOS

En estos momentos, nuestras plantaciones **abarcán un calendario que nos mantiene activos desde marzo a diciembre** con las producciones de espárrago verde ecológico, cereza, ciruela y castaña.

En total, el volumen comercializado en estos momentos oscila **entre 10.000 y 15.000 toneladas**.

Aprovechando la calidad y las características organolépticas de nuestras producciones, incluimos en la gama de productos ofrecidos **mermeladas de diferentes sabores**.



NUESTRAS CIRUELAS

Las ciruelas de CAMPO Y TIERRA crecen en los suelos más fértiles del norte de Extremadura, protegidos por las faldas de la Sierra de Gredos. El microclima de la zona garantiza una fruta firme, saludable y de gran sabor.



**CAMPO &
TIERRA**
DEL JERTE

NUESTRAS VARIEDADES

	MAYO VAR. TEMPRANAS	JUNIO MEDIA ESTACIÓN	JUL - AGO VAR. TARDÍAS
VARIETADES	<ul style="list-style-type: none">• Early Queen• Black Splendor• Yummit Beaut	<ul style="list-style-type: none">• Prime Time• Owen - T• Fortune• Reine Claude	<ul style="list-style-type: none">• Larry Ann• Sungold• Angelenno
	<p>CAPACIDAD DE PROCESADO 4 M  KILOGRAMOS</p>		





CAMPO & TIERRA

DEL JERTE

INFO@CAMPOYTIERRA.COM

WWW.CAMPOYTIERRA.COM

TELF: +34 927404383

